

TECNOLOGÍA

APOLO



Los productos APOLO son fabricados con PINTURA TERMOFUSIONADA EPOXICA. Requisito exigido para todos los acueductos del mundo.

Uniones y Adaptadores

Norma AWWA C-219



Las uniones y los adaptadores APOLO están diseñados para acoplar diferentes tipos de tuberías, como las de PVC, HD, HF, Acero, Asbesto Cemento y Polietileno (PEAD), así como para realizar transiciones entre elementos con diferentes extremos o conexiones, entre bridas y extremos lisos, por ejemplo.

Además cuentan con pintura termofusionada epóxica que brinda un excelente acabado, espesores adecuados y máxima adherencia.

ESPECIFICACIONES TÉCNICAS GENERALES

- **Norma:** AWWA C-219.
- **Material:** Hierro Dúctil ASTM A-536. Acero ASTM A-53 (Apolo-Quik).
- **Tornillería:** Acero Galvanizado. Acero Inoxidable (Opcional).
- **Empaques:** EPDM.
- **Revestimiento:** Pintura Epóxica en Polvo aplicada por Termofusión.
- **Temperatura:** 70°C Máximo.
- **Presión de operación:** 250 PSI (Probadas a 375 PSI).
- **Desviación angular:** +/- 6°.
- **Torque de apriete:** 55 a 65 Nm en cruz.

ESQUEMA DE ENSAMBLE

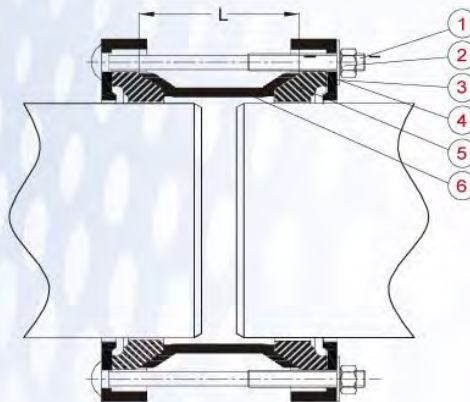


TABLA 1. Rango de uniones universales Apolo.

Diám. Nom.	Rango (mm)	L (mm)	Tornillos
2"	57 - 70	102	4
3"	85 - 103	102	4
4"	110 - 128	102	4
6"	R1 (159 - 181)	130	4
	R2 (167 - 189)	150	4
8"	R1 (218 - 235)	130	4
	R2 (234 - 252)	160	4
10"	R1 (268 - 286)	160	6
	R2 (292 - 310)	168	6
12"	R1 (315 - 333)	160	6
	R3 (350 - 368)	170	6

"Para otros diámetros y aplicaciones, favor consultar con fábrica."

Lista de Componentes:

- | | |
|--------------|------------|
| 1. Tornillos | 4. Brida |
| 2. Tuerca | 5. Empaque |
| 3. Arandela | 6. Barril |

www.apolo.net.co

Uniones y Adaptadores **APOLO**

TABLA 2. Selección de uniones APOLO según aplicación

TUBERÍAS A UNIR	AC - HD - HF	PVC - Acero	PEAD
AC - HD - HF	Universal	Universal, Apolo-Flex	GT X Universal
PVC - Acero	Universal, Apolo-Flex	Universal, Dresser, Apolo-Quik	GT X Universal
PEAD	GT X Universal	GT X Universal	Garra de Tigre

SELECCIÓN DE UNIONES APOLO

Para seleccionar adecuadamente una unión **APOLO**, refiérase a la TABLA 2 e identifique el accesorio especializado para la aplicación particular que requiere. En caso de elegir una Unión Universal o al menos un extremo con esta tecnología, seleccione el rango de acuerdo con el siguiente ejemplo:

Se requiere unir o reparar una tubería de asbesto cemento de 8" CL-25 con una tubería de PVC (ANSI).

- 1) En el Esquema de Ensamble, simulamos que al lado izquierdo está la tubería de asbesto y al lado derecho la de PVC.
- 2) En la TABLA 3, en la columna de Diámetro Nominal, ubicamos en 8" la tubería de asbesto CL-25 y su diámetro exterior (247 mm).
- 3) Con esta medida vamos a la TABLA 1 y en la columna de Diámetro Nominal, en la fila de 8", seleccionamos el rango requerido; en este caso sería el rango R2 (234 -252 mm).
- 4) Repetimos el mismo procedimiento para la tubería de PVC. Se

identifica en la TABLA 3 la medida del diámetro exterior del PVC (ANSI) para 8" (219,1 mm); vamos para la TABLA 1, seleccionamos 8" en la columna Diámetro Nominal y verificamos que el diámetro exterior requerido está dentro del rango R1 (216-235 mm). De esta manera se selecciona una Unión Universal de 8" R1xR2.

Observaciones Importantes:

- 1) Las uniones universales no aplican para tuberías de polietileno. Para empalmar tuberías de PEAD entre sí y hacer transiciones entre el PEAD y otras tuberías, **APOLO** ha desarrollado las Uniones y Adaptadores Garra de Tigre PEAD.
- 2) Todos los productos **APOLO** en extremos lisos (espigos) se fabrican con los mismos diámetros de las tuberías PVC (ANSI) o Acero (ASTM A- 53), pero también se pueden producir bajo otras normas como la del PVC (ISO o Plastigama) y HD, entre otros.

TABLA 3. Dimensiones de tuberías

DIÁMETRO NOMINAL	PVC - ACERO			HIERRO DÚCTIL		HF	PEAD		ASBESTO CEMENTO			
	ASTM D2241 NTC 382 RDE 21 AWWA 905 (Desde 14") ACERO SCH 40 (2" a 14")	ISO-4422 Plastigama	AWWA C900	ISO 2531	AWWA C-110	AWWA Class 100-205	ISO 4427 NTC 4585	ASTM F-714 AWWA C-906	NTC-44 / ISO R-160			
Pulg. mm									CL-20	CL-25	CL-30	
2"	50	60,3	63	-	66	63,5	-	63	60,3	72	72	72
3"	75	88,9	90	-	98	100,6	-	90	88,9	98	98	100
4"	100	114,3	110	121,9	118	121,9	122	110	114,3	124	126	130
6"	150	168,3	160	175,3	170	175,3	175	160	168,3	180	186	190
8"	200	219,1	200	229,9	222	229,9	230	200	219,1	137	247	251
10"	250	273,1	250	281,9	274	281,9	282	250	273,1	291	299	309
12"	300	323,9	315	335,3	326	335,3	335	315	323,8	347	359	369
14"	350	355,6	355	-	378	388,6	388	355	355,6	406	420	432
16"	400	406,4	400	-	429	441,9	442	400	406,4	465	479	493
18"	450	457,2	-	-	480	495,3	495	450	457,2	521	598	616
20"	500	508,0	-	-	532	548,6	549	500	508,0	580	598	616

"Para otros diámetros y aplicaciones, favor consultar con fábrica".

Uniones y Adaptadores

APOLO



1. Uniones Universales

Permiten acoplar tuberías de PVC, Acero, HF, HD y Asbesto Cemento (A.C.) entre sí. Solo basta con verificar los diámetros exteriores de las tuberías a unir para seleccionar el rango de la Unión Universal requerido. (Ver Tabla N.1)

Diámetros	2", 3", 4", 6", 8", 10", 12"
-----------	------------------------------

Para otros diámetros y aplicaciones, favor consultar con fábrica.



2. Uniones Apolo-Flex

Se utiliza cuando existe la certeza de que uno de los extremos a unir es PVC, Acero o productos APOLO en extremo liso y el otro extremo es AC, HD o HF. El lado para el PVC o Acero va con un empaque gris que es más cerrado que el empaque negro del otro extremo. De esta manera se garantiza un ensamble más rápido y se protege la débil tubería de AC al no tener que apretar tanto.

Diámetros	2", 3", 4", 6", 8", 10", 12"
-----------	------------------------------

Para otros diámetros y aplicaciones, favor consultar con fábrica.



3. Uniones Dresser

Se identifican porque llevan el empaque gris (para PVC o Acero) en ambos extremos. Su aplicación es exclusiva para empalmar tuberías de PVC (ANSI) o Acero (ASTM A-53) entre sí o productos APOLO en extremos lisos. Tienen las mismas dimensiones y número de tornillos que las uniones universales.

Diámetros	2", 3", 4", 6", 8", 10", 12", 14"
-----------	-----------------------------------

Para otros diámetros y aplicaciones, favor consultar con fábrica.



4. Uniones Dresser Apolo-Quik

Tienen las mismas aplicaciones que las uniones Dresser, con la diferencia de que son fabricadas en lámina de acero ASTM A53, con pintura que garantiza 1000 horas de cámara salina. Son más livianas, fáciles de instalar y económicas que las uniones Dresser en HD.

Diámetros	2", 3", 4", 6"
-----------	----------------

Para otros diámetros y aplicaciones, favor consultar con fábrica.

Uniones y Adaptadores **APOLO**



5. Uniones Garra de Tigre PEAD

Además de acoplar tubería de polietileno entre sí, ofrece combinaciones para hacer transiciones con tuberías de Acero, PVC, HD o extremos lisos de productos Apolo.

Diámetros 2", 3", 4", 6", 8"

Para otros diámetros y aplicaciones, favor consultar con fábrica.



6. Adaptadores Brida X Universal

Permite hacer transiciones entre elementos bridados (ANSI / ISO) y diferentes tipos de tuberías o productos Apolo en extremos lisos.

Diámetros 2", 3", 4", 6", 8", 10", 12"

Para otros diámetros y aplicaciones, favor consultar con fábrica.



7. Adaptadores Brida X Polietileno

Permite hacer transiciones entre elementos bridados (ANSI / ISO) y tuberías y accesorios de polietileno de alta densidad (PEAD).

Diámetros 2", 3", 4", 6", 8"

Para otros diámetros y aplicaciones, favor consultar con fábrica.



8 Uniones de Desmontaje Autoportante

Acopla elementos bridados (ANSI / ISO) expuestos como es el caso de las estaciones de control, para facilitar las operaciones de montaje y desmontaje, ya que permite variar la distancia entre bridas.

Para acoplar	Bridas (ANSI / ISO) con Bridas (ANSI / ISO)	D.N. Pulg.	Distancia entre Bridas (mm)		
			Mínima	Nominal	Máxima
Diámetros	2", 3", 4", 6", 8", 10", 12"	2"	-	-	-
		3"	180	203	226
		4"	180	203	226
		6"	180	203	226
		8"	240	263	286
		10"	280	305	330
		12"	280	305	330

Para otros diámetros y aplicaciones, favor consultar con fábrica.

TECNOLOGÍA

APOLO

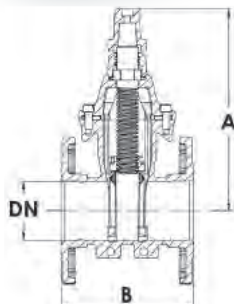
Cumple
Res.0501

República de
COLOMBIA

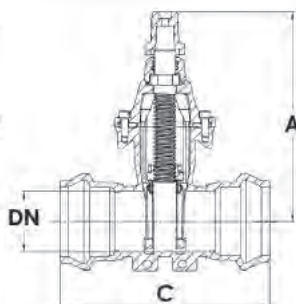
Los productos APOLO
son fabricados con
PINTURA TERMOFUSIONADA EPOXICA.
Requisito exigido para todos los acueductos del mundo.

Made in Colombia

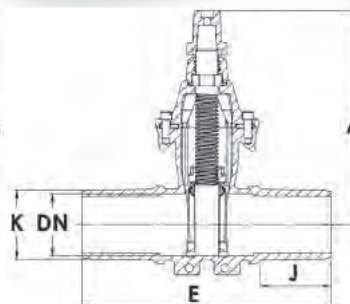
Válvula de Compuerta Elástica (Vástago no Ascendente) Norma AWWA C 515 / ISO 7259



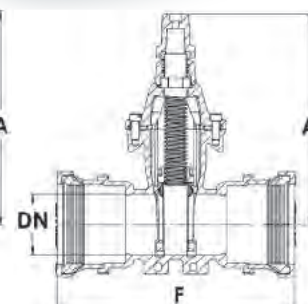
Brida ANSI B16-1/ISO-PN 16



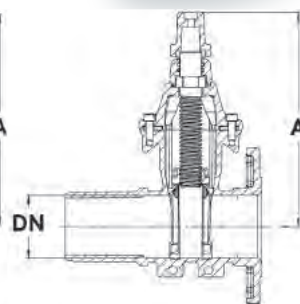
Junta Rápida PVC



Extremo Liso PVC



Garra de Tigre / GT



Extremos Híbridos

Las Válvulas de compuerta elástica **APOLO**, son fabricadas con las más altas especificaciones bajo el proceso de fundición por espuma perdida (**Lost Foam**), garantizando la uniformidad de los espesores de las piezas. Su diseño garantiza que todas las partes que estén en contacto con el agua, no sean susceptibles a la corrosión, permitiendo que el agua circule a través de ella limpia, libre de grasa, oxido y residuos.

Normas y Características Generales:

- Norma de Fabricación: AWWA C 515 / ISO 7259
- Material: Hierro Dúctil según ASTM A 536
- Recubrimiento: Epóxico según AWWA C550
- Pruebas Hidrostáticas: AWWA C 515
- Compuerta: AWWA C515/ASTM 429D
- Vástago y Tornillos: Acero Inoxidable.
- Presión de Trabajo: 250 PSI
- Disponible con Volante

DN		DIMENSIONES								Rango Acople Garra de Tigre
Pulg	mm	A	B	C	E	F	K ASTM	K ISO	J	
2"	50	210	165	240	285	240	60,3	63	90	59,5 - 72,0
3"	75	280	200	270	310	255	88,9	90	105	88,1 - 102,4
4"	100	310	230	310	355	285	114,3	110	120	109,6 - 127,8
6"	150	400	267	350	355	285	168,3	160	140	159,2 - 181,6
8"	200	500	235	355	430	300	219,1	200	150	218,1 - 235,0
10"	250	680	395	560	640	-	273,0	250	180	-
12"	300	765	370	425	630	-	324,0	315	200	-

www.apolo.net.co

Válvula de Compuerta Elástica **APOLO**

DISCO EN BRONCE

Para minimizar el torque de operación y el desgaste por fricción

VÁSTAGO EN ACERO INOXIDABLE

Para mayor resistencia al torque y a la corrosión

TORNILLOS EN ACERO INOXIDABLE

Embebidos y recubiertos con tapón para protección total contra la corrosión y facilidad en el mantenimiento.

SALIENTES PARA ALZAR LA VÁLVULA

CONSTRUCCIÓN EN HIERRO DUCTIL

Cuerpo, Bonete, Caja sello y Compuerta fabricadas en H.D. según norma ASTM A536, para mayor resistencia y durabilidad

DISEÑO COMPACTO Y LIVIANO

Minimiza costos de transporte y facilita el manejo y almacenaje

DISEÑO SIN INTERFERENCIAS

No obstaculiza el flujo y reduce pérdidas de carga en el bombeo

CAPERUZA O VOLANTE

DOBLE SELLO SUPERIOR
Puede ser remplazado con la válvula completamente abierta y a presión

EMPAQUE BONETE

Envuelve completamente los tornillos para prevenir la corrosión

TUERCA EN BRONCE REEMPLAZABLE

Para no tener que cambiar la compuerta en caso de sobretorque

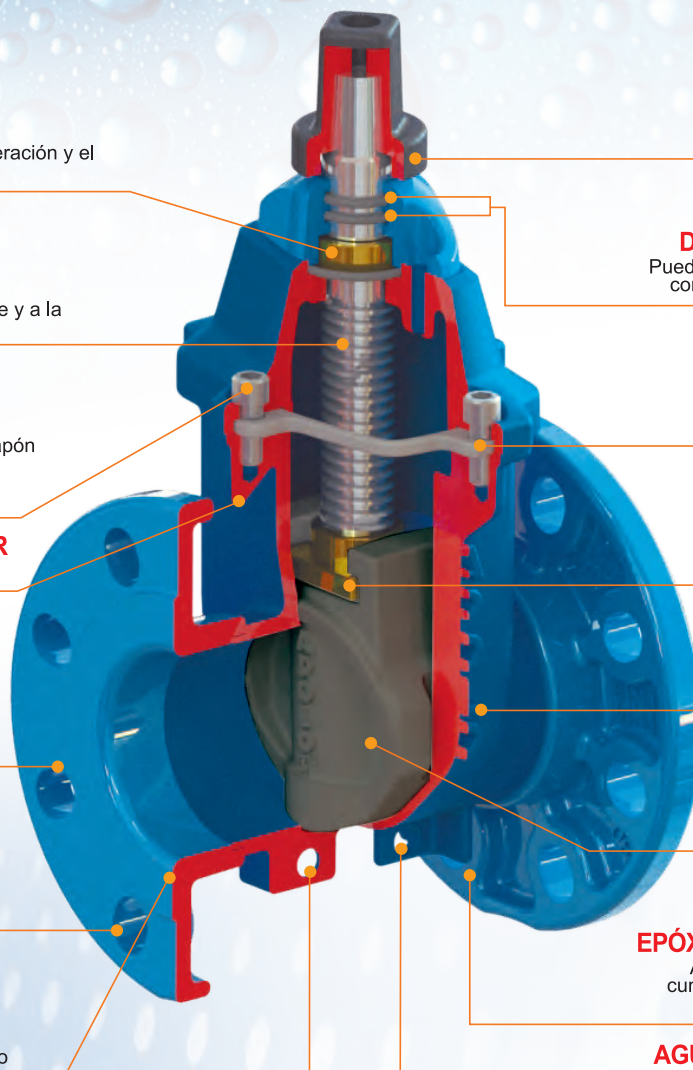
100% de las válvula ensayadas hidrostáticamente a 500 psi

Recubrimiento elastomérico incluso en el interior, con alta adherencia según AWWA C515

RECUBRIMIENTO EPÓXICO TERMOFUSIONADO

Aplicado interior y exteriormente cumpliendo normas AWWA C550 y la resolución 1166

AGUJEROS PARA ANCLAJE



LISTA DE MATERIALES

DESCRIPCIÓN	MATERIAL	NORMA
Cuerpo	Hierro Dúctil	ASTM A536
Bonete	Hierro Dúctil	ASTM A536
Caja Sello	Hierro Dúctil	ASTM A536
Compuerta - Núcleo	Hierro Dúctil	ASTM A536
Compuerta - Revestimiento	EPDM	ASTM D2000
Vástago	Acero Inoxidable	AISI 420
Tuerca vástago	Bronce	ASTM B62
Dado de operación	Hierro Dúctil	ASTM A536
Empaques	Buna-N	ASTM D2000
Tornillos	Acero Inoxidable	AISI 302
Arandela dado	Acero Inoxidable	AISI 304

Versión #2 Nov.2017

APOLO

MEDELLÍN

Fábrica: Cra. 42 No. 29 A- 49, Itagüí, Antioquia
Teléfono: (4) 303 11 66

BOGOTÁ

Cra. 27 No. 17-74, Paloquemao
Teléfono: (1) 360 70 53

CALI

Cra. 28 No. 9-39 Local 01 Teléfono (2) 308 71 08

BARRANQUILLA

Cel: 318-481 37 31 / 310-632 76 19

BUCARAMANGA

Cel: 317-664 54 10

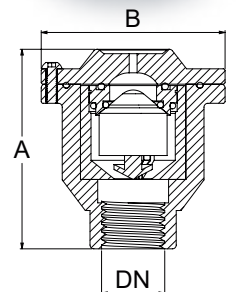
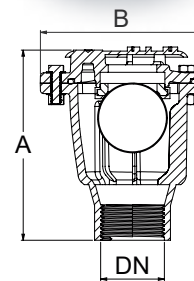
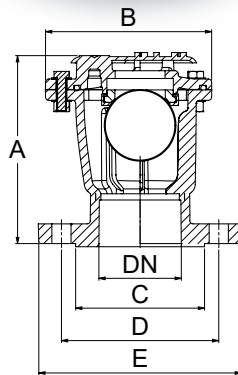
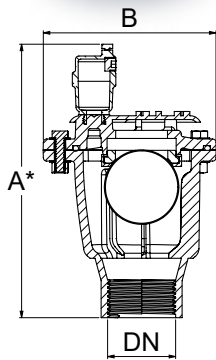
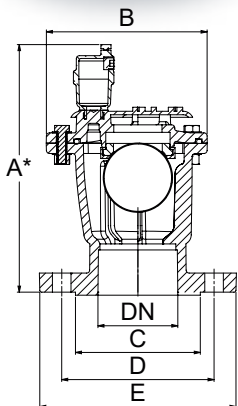
www.apolo.net.co

Los productos APOLo
son fabricados con
PINTURA TERMOFUSIONADA EPOXICA.
Requisito exigido para todos los acueductos del mundo.

Made in Colombia

Válvulas Ventosa

Norma AWWA C-512



Cámara Sencilla Doble Acción Roscada

Cámara Sencilla Doble Acción Roscada

Doble Cámara Triple Acción Bridada

Doble Cámara Triple Acción Roscada

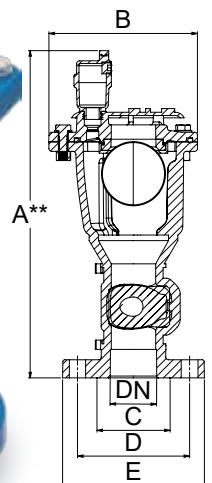
Cámara Sencilla Doble Acción Bridada

DN	Tipo		A	A*	A**	B	C	D	E	Perf.	Peso***
	in	mm	mm	mm	mm	mm	mm	mm	mm	mm	kg
1/2	12	Rosca NPT	101	-	-	96	-	-	-	-	2
3/4	19	Rosca NPT	101	-	-		-	-	-	-	2
1	25	Rosca NPT	101	320	-	160	-	-	-	-	5,3
2	50	Rosca NPT	240	305	-		-	-	-	-	5,2
2	50	Brida ANSI #150	220	285	350		-	121	152	19 x 4	7,9
2	50	Brida ISO PN 16	220	285	350		99	165	125	19 x 4	8,0
3	80	Brida ANSI #150	180	245	330		-	152	191	19 x 4	8,3
3	80	Brida ISO PN 16	180	245	330		132	160	200	19 x 8	8,4
4	100	Brida ANSI #150	235	300	400		-	191	229	19 x 8	10,2
4	100	Brida ISO PN 16	235	300	400		156	180	220	19 x 8	10,1

* Altura válvulas de triple acción.

** Altura válvulas de triple acción antifraude.

*** Peso referencia de válvulas ventosa de doble acción. El peso de las válvulas triple acción es su equivalente más 0,1kg.



Doble Cámara Triple Acción Bridada Antifraude

Válvulas Ventosa

APOLO

Norma AWWA C-512

Las válvulas ventosa **APOLO** son fabricadas con las más altas especificaciones bajo el proceso de fundición por espuma perdida (Lost Foam), garantizando la uniformidad de los espesores de las piezas de hierro.

Válvulas de doble acción

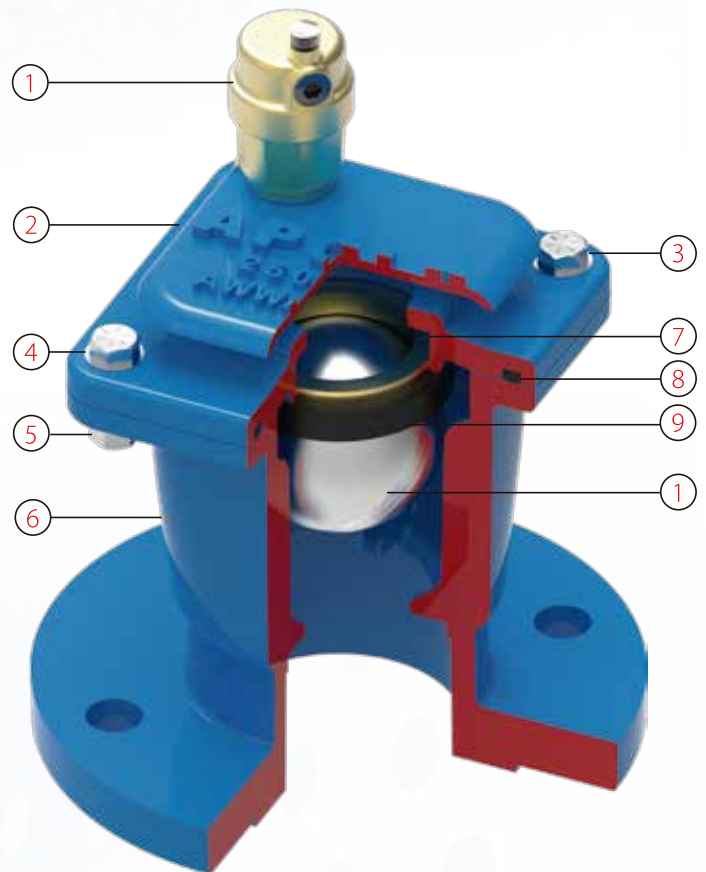
Expulsan grandes cantidades de aire de las redes durante el llenado y así mismo permiten su admisión durante el vaciado de las tuberías o cuando la presión cae abruptamente.

Válvulas de triple acción

Cumplen las funciones de doble acción y adicionalmente cuentan con una segunda cámara que les permite expulsar pequeñas burbujas de aire que viajan dentro de la tubería mientras la red está operando.

Válvulas antifraude

Cuentan con una válvula de compuerta elástica integrada para evitar fraudes o el robo de la válvula ventosa de triple acción.



No.	Descripción	Material
1	Válvula de alivio	Bronce
2	Tapa	Hierro dúctil ASTM A536
3	Tornillos	Acero galvanizado
4	Arandelas	Acero galvanizado
5	Tuercas	Acero galvanizado
6	Cuerpo	Hierro dúctil ASTM A536
7	Buje	Bronce
8	O-ring	Nitrilo
9	Empaque	EPDM
10	Flotador	Acero inoxidable AISI 304

Normas y características generales:

- Norma de fabricación: AWWA C512.
- Presión de trabajo: 300 PSI.
- Recubrimiento: Epóxico según AWWA C550.
- Extremos bridados según normas ANSI o ISO y roscados NPT.
- Orificio de expulsión y admisión de $\varnothing 48,5$ mm.
- Válvula de alivio importada.
- Diseño compacto y liviano.

Versión #1 Abril.2018

APOLO

MEDELLÍN

Fábrica: Cra. 42 No. 29 A- 49, Itagüí, Antioquia
Teléfono: (4) 303 11 66

BOGOTÁ

Cra. 27 No. 17-74, Paloquemao
Teléfono: (1) 360 70 53

CALI

Cra. 28 No. 9-39 Local 01 Teléfono (2) 308 71 08

BARRANQUILLA

Cel: 318- 481 37 31 / 310- 632 76 19

BUCARAMANGA

Cel: 317- 664 54 10

PEREIRA

Cel: 318-351 35 28

www.apolo.net.co

APOLO



Los productos APOLO son fabricados con **PINTURA TERMOFUSIONADA EPOXICA.**
Requisito exigido para todos los acueductos del mundo.



Made in Colombia

HIDRANTE MEGA TIPO TÚNEL

Ref.	Diám. Nominal Pulg.	mm	Extremo	Peso Kg
E74104	4"	100	Brida ANSI/ISO	90
E33163	6"	150	Brida ANSI/ISO	120

DIMENSIONES PRINCIPALES (cm)

DIAM.	A	B	C
4"	52	60	12,5
6"	52	60	13

Disponibles otros diámetros y dimensiones de cuerpo inferior. Consultar con fábrica.

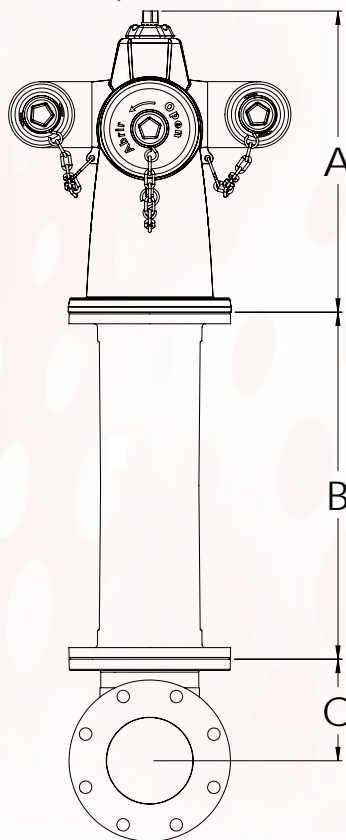
Hidrante MEGA Tipo Túnel

Norma AWWA C503 Barril Húmedo

Los Hidrantes APOLO MEGA son fabricados con las más altas especificaciones bajo el proceso de última tecnología de fundición por espuma perdida (Lost Foam), permitiendo una gran versatilidad para adaptarse a aplicaciones especiales, buscando satisfacer aquellos requerimientos donde un hidrante estándar no puede ser instalado. En este caso, el hidrante APOLO MEGA Tipo Túnel es instalado donde, por las condiciones del área, las bocas laterales tienen que estar orientadas hacia el frente para facilitar la conexión a las mangueras.

Normas y Características Generales:

- Material: Hierro Dúctil según ASTM A536
- Recubrimiento: Epóxico según AWWA C550
- Pruebas Hidrostáticas: AWWA C503
- Compuerta: ASTM 429D
- Vástago y Tornillos: Acero Inoxidable.
- Presión de Trabajo: 250 PSI
- Disponible cabezote solo.
- Disponible en Barril Seco según AWWA C502



Extremo Bridado (ANSI/ISO)

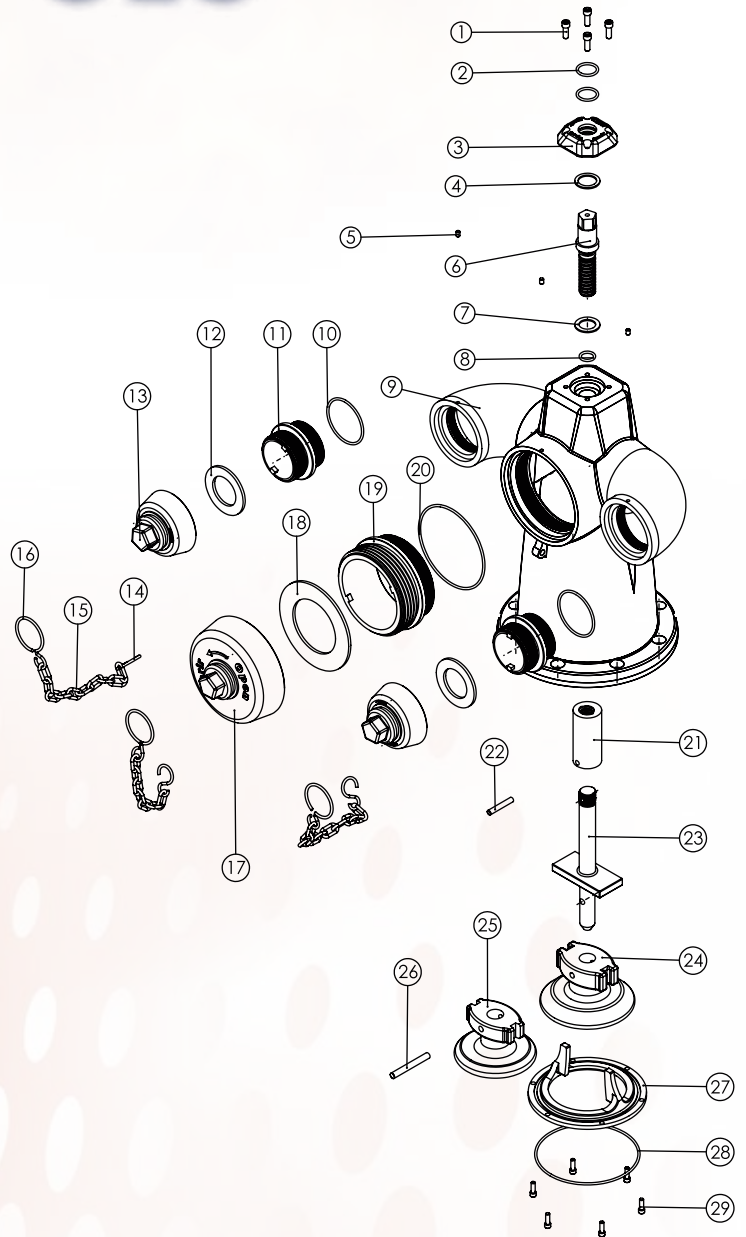
Disponible también con otros extremos:
Junta rápida para PVC.
Liso para PVC.
Garra de Tigre.
Garra de Tigre para PE.

Hidrante MEGA Tipo Túnel

APOLO

HIDRANTE MEGA TIPO TÚNEL

NRO.	NOMBRE DE LA PIEZA	MATERIAL	CANT.
1	Tornillo Socket 5/16 x 3/4	Inox S 240	4
2	O-Ring 276	Nitrilo	2
3	Tapa Superior	Hierro Dúctil ASTM A 536	1
4	Arandela de Fricción Sup.	UHMWPE	1
5	Tornillo Socket 1/4 x 3/4	Inox S 240	3
6	Vástago	Inox S 240	1
7	Arandela de fricción Inf.	UHMWPE	1
8	O-ring 327	Nitrilo	1
9	Cuerpo Hidrante	Hierro Dúctil ASTM A536	1
10	O-ring 259	Nitrilo	2
11	Unión Hidrante 2 1/2	Latón	2
12	Empaque Tapón 2 1/2"	Nitrilo	2
13	Tapón de 2 1/2	Hierro Dúctil ASTM A536	2
14	Argolla Hidrante	Acero 1070 cramdo	2
15	Cadena de 3/8	Acero 1070 cramdo	3
16	Argolla Tapón	Acero 1070 cramdo	3
17	Tapón de 4 1/2	Hierro Dúctil ASTM A536	1
18	Empaque tapón 4 1/2	Nitrilo	1
19	Unión Hidrante 4 1/2	Latón	1
20	O - Ring 233	Nitrilo	1
21	Tuerca vástago	Latón	1
22	Pin de 5/16	Acero Inoxidable	1
23	Conector	Inox S 240	1
24	Compuerta Revestimiento	EPDM	1
25	Compuerta Núcleo	Hierro Dúctil ASTM A536	1
26	Pin de 3/8	Acero Inoxidable	1
27	Anillo de Sello	Hierro Dúctil ASTM A536	1
28	O-ring 350	Nitrilo	1
29	Tornillo Socket de 1/2 x 3/4	Inox S 240	6



Instalación actual Túnel de Sumapaz en la vía Bogotá-Girardot

Versión #1 Abril 2018

APOLO

MEDELLÍN
 Fábrica: Cra. 42 No. 29 A- 49, Itagüí, Antioquia
 Teléfono: (4) 303 11 66

BOGOTÁ
 Cra. 27 No. 17-74, Paloquemao
 Teléfono: (1) 360 70 53

CALI
 Cra. 28 No. 9-39 Local 01 Tel. (2) 308 71 08

BARRANQUILLA
 Cel: 318-481 37 31 / 310-632 76 19

Montería
 Cel: 317-403 03 14

BUCARAMANGA
 Cel: 317-664 54 10

PEREIRA
 Cel: 318-351 35 28

TECNOLOGÍA

APOLO



Los productos APOLO son fabricados con **PINTURA TERMOFUSIONADA EPOXICA.** Requisito exigido para todos los acueductos del mundo.

Hidrante MEGA Barril Corto Seco-Tipo Poste

Norma AWWA C-502 / Inteco I30:2013

Los hidrantes **APOLO MEGA** son fabricados con las más altas especificaciones bajo el proceso de última tecnología de fundición por espuma perdida (Lost Foam), garantizando la uniformidad absoluta de los espesores de las piezas. Su diseño moderno y pintura especial, lo muestran como elemento decorativo de Amoblamiento Urbano.

■ Normas y Características Generales:

- **Material:** Hierro Dúctil según ASTM A536
 - **Recubrimiento:** Epóxico según AWWA C550
 - **Pruebas Hidrostáticas:** AWWA C502
 - **Vástago y Tornillos:** Acero Inoxidable.
- Presión de Trabajo: 250 PSI
Disponible cabezote solo.

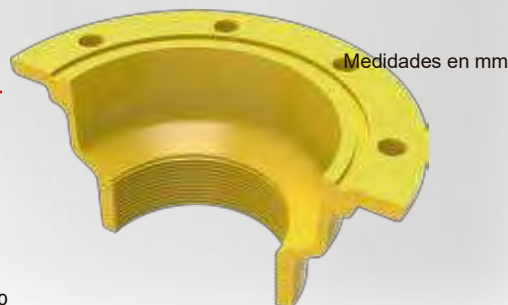
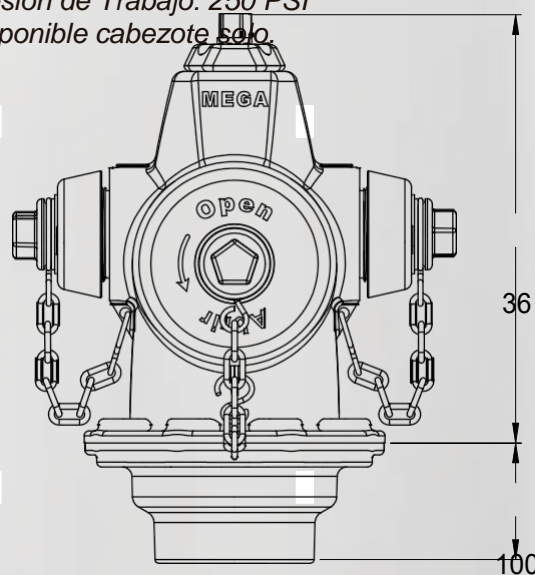


Made in Colombia

HIDRANTE MEGA TIPO POSTE

Ref.	Diám. Nominal		Extremo	Peso
	Pulg.	mm		Kg
E74108	3"	75	Roscado	45
E74072	4"	100	Roscado	45

Disponibles otros diámetros y dimensiones de cuerpo inferior. Consultar con fábrica.



- Disponible también con otros extremos que pueden estar orientados a 90°:
 - Brida (ANSI/ISO).
 - Junta rápida para PVC.
 - Liso para PVC.
 - Garra de tigre.
 - Garra de tigre para PE.

Extremo Roscado (NPT)

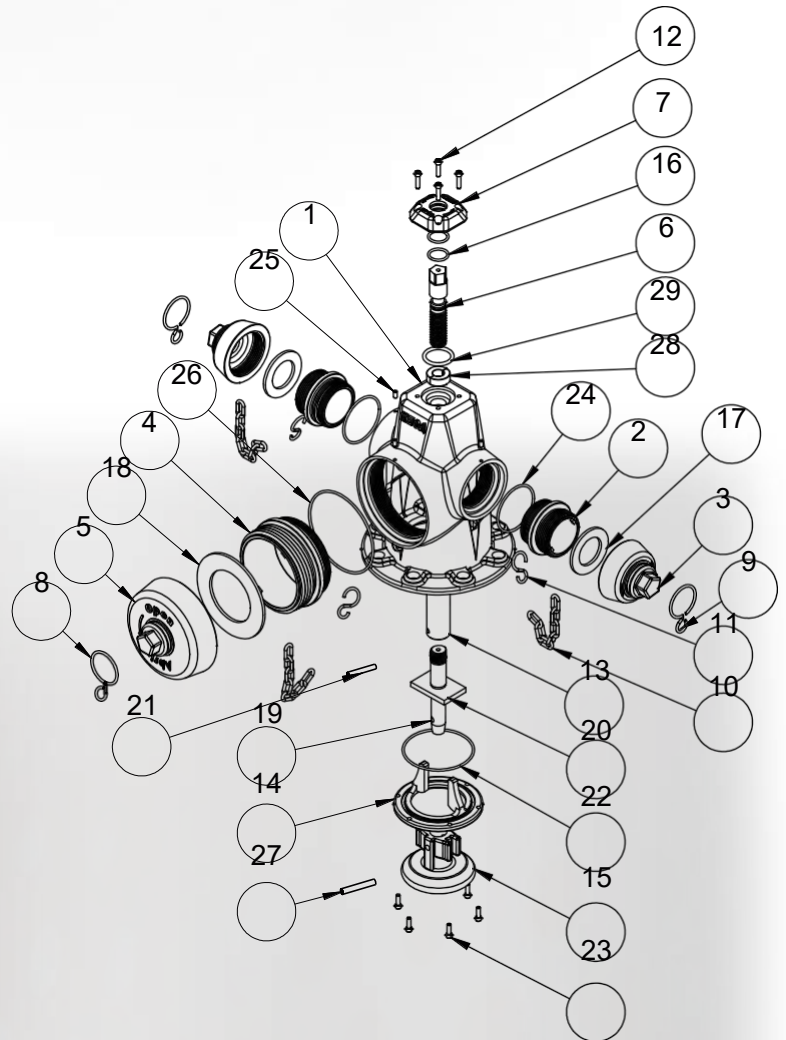
www.apolo.net.co

Hidrante MEGA Tipo Poste

APOLO

HIDRANTE MEGA TIPO POSTE

NOMBRE DE LA PIEZA	MATERIAL	CANT.
1 Cuerpo Superior	Hierro Dúctil ASTM A536	1
2 Unión Hidrante 2 1/2"	Latón	2
3 Tapón de 2 1/2"	Hierro Dúctil ASTM A536	2
4 Unión Hidrante 4 1/2"	Latón	1
5 Tapón de 4 1/2"	Hierro Dúctil ASTM A53	1
6 Vástago	Acero Inoxidable S316	1
7 Tapa Superior	Hierro Dúctil ASTM A536	1
8 Argolla Tapón	Acero 1070 Cromado	1
9 Argolla Tapón	Acero 1070 Cromado	2
10 Cadena	Acero 1070 Cromado	3
11 Argolla Hidrante	Acero 1070 Cromado	3
12 Tornillo Prisionero \varnothing 5/16" x 3/4"	Acero Inoxidable S420	4
13 Tuerca Vástago	Latón	1
14 Anillo de Sello	Latón	1
15 Compuerta Revestida	Hierro Dúctil ASTM A536 rev. con EPDM	1
16 O - Ring 216	Nitrilo	2
17 Empaque Tapón 2 1/2"	Nitrilo	2
18 Empaque Tapón 4 1/2"	Nitrilo	1
19 Conector	Acero Inoxidable S420	1
20 "Platina Eje de Operación"	Acero Inoxidable S420	1
21 Pin 5/16"	Acero Inoxidable S420	1
22 O - Ring 259	Nitrilo	1
23 Tornillo Socket \varnothing 1/4" x 3/4"	Acero Inoxidable S420	6
24 O - Ring 235	Nitrilo	2
25 Tornillo Prisionero \varnothing 5/16" x 3/4"	Acero Inoxidable S420	3
26 O - Ring 255	Nitrilo	1
27 Pin 3/8"	Acero Inoxidable S420	1
28 Anillo partido	Latón	1
29 O - Ring 326	Nitrilo	1



Versión #1 Abril

APOLO

MEDELLÍN

Fábrica: Cra. 42 No. 29A-49, Itagüí, Antioquia
Teléfono: (4) 303 11 66

BOGOTÁ

Cra. 27 No. 17-74, Paloquemao
Teléfono: (1) 360 70 53

CALI

Cra. 28 No. 9-39 Local 01 Tel. (2) 308 71 08

BARRANQUILLA

Cel: 318-481 37 31 / 310-632 76 19

Montería

Cel: 317-4030314

BUCARAMANGA

Cel: 317-6645410

PEREIRA

Cel: 318-351 35 28